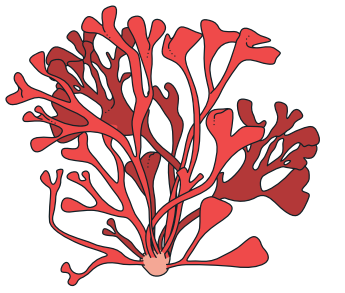


# RENTRÉE SCOLAIRE 2025 - 2026

## ÉCOLE NOTRE-DAME-DE-LA-GARDE

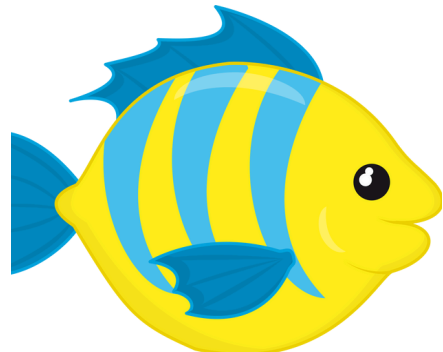


### PRIMAIRE

28 août 2025 : 8 h à 11 h 28

29 août 2025 : 8 h à 11 h 28

2 septembre 2025 : Journée complète



### EFFETS SCOLAIRES

Veuillez prendre note que les listes des effets scolaires ont été déposées sur le site Internet de l'école sous l'adresse suivante:

[Fournitures scolaires](#)

### SERVICE DE GARDE

Le service de garde sera ouvert pour les élèves du primaire à compter du 28 août 2025. Il sera possible de communiquer avec la responsable à compter du 22 août au 514 453-2576 poste 2.

### TRAITEUR Merenda

Le service des repas chauds débutera à compter du 8 septembre. Veuillez créer un compte sur le [site Internet](#) à compter du 25 août. L'[infolettre](#) est maintenant disponible.

### PHOTOS SCOLAIRES

Les photos scolaires auront lieu le vendredi 5 septembre 2025.

Préparez vos sourires !



### COLLE À MOI - ÉTIQUETTES PERSONNALISÉES

Il suffit d'aller sur leur [site Internet](#), supporter, chercher [Inscrire le nom de l'école Notre-Dame-de-la-Garde], et magasiner ! C'est si simple !



### PIQUE-NIQUE DE LA RENTRÉE

Il y aura une épluchette de blé d'Inde le vendredi 12 septembre pour les élèves et leur famille. Les détails suivront sous peu.

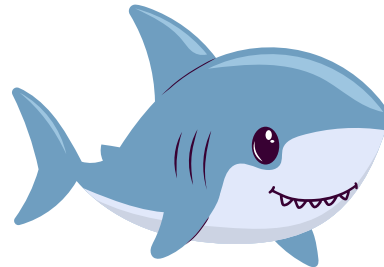
### PRÉSCOLAIRE

28 août 2025 : Groupes A et B : rencontre enfant-parent-enseignante

Groupe A : 8 h 30 à 9 h 30 (nom de famille: lettre A à G)

Groupe B : 10 h à 11 h (nom de famille: lettre K à Z)

Le groupe de votre enfant est le même que lors de la visite Prendre un bon départ en juin dernier.



### FACTURATION

La facture pour les cahiers d'exercices de votre enfant a été déposée sur Mozaïk-portail. Nous vous invitons à régler ces frais le plus tôt possible.



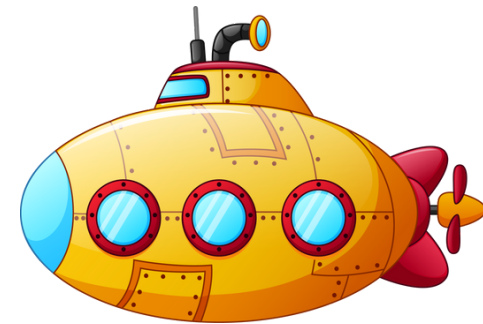
### ASSEMBLÉE GÉNÉRALE DES PARENTS

Le mercredi 3 septembre 2025 à 18 h 15

### RENCONTRE DES PARENTS

3e, 4e, 5e et 6e année → 3 septembre à 17 h 30

Maternelle, 1re et 2e année → 3 septembre à 19 h



### TRANSPORT SCOLAIRE

L'autobus sera disponible à compter du 28 août pour les élèves du primaire, et à compter du 3 septembre pour le préscolaire.

Nous vous invitons à consulter le [Portail Parents](#) pour les informations sur le transport de votre enfant ainsi qu'un [résumé](#) de diverses informations pertinentes reliées au transport.

