

Info-Parents

Mot de la direction

Bonjour chers parents,

Après 36 ans en éducation dont 28 comme directeur dans une douzaine d'écoles primaires, il me fait plaisir de reprendre du service à l'école de l'Hymne au Printemps, en remplaçant temporairement M. Lecompte. Pendant ma carrière, j'ai notamment eu le privilège de travailler à la construction et au lancement de l'école des Légendes.

Je serai à l'Hymne-au-Printemps pour un court mandat et nous aurons sans doute le plaisir de se saluer.

Soyez assurés de mon entière collaboration lors de mon passage. Je ferai la transition avec M. Lecompte dès son retour.

Je vous souhaite une merveilleuse année 2026!

Patrice Perreault

Directeur d'école par intérim

ERRATUM - CALENDRIER SCOLAIRE DE L'AGENDA

Veuillez noter qu'une modification a été apportée au calendrier scolaire après l'impression des agendas, lesquels sont utilisés par les élèves de 3^e à 6^e année, et ceux des classes d'accueil.

Le **13 février** devient une journée **pédagogique**, alors que le **20 février** devient un **jour de classe**. Afin d'éviter toute confusion, nous vous retournons le **calendrier scolaire**.

Dates à retenir

- 15 janvier :** Hygiéniste dentaire (Dépistage) / 2^e année
- 15-16 janvier :** Élèves de 4^e année en classe blanche
- 22-23 janvier :** Vente de desserts (*Levée de fonds des 6^e*)
- 26 janvier :** Début des inscriptions du **préscolaire** et **nouveaux élèves** du primaire seulement
- 6 février :** Dîner-Pizza
- 13 février :** Fin de la période officielle des inscriptions
- 17 février :** Photo des finissants (6^e année)

Inscriptions 2026-2027

Inscriptions des élèves du préscolaire (*et les nouveaux élèves)

La période d'inscription des futurs élèves de la maternelle se tiendra du **26 janvier** au **13 février** et se **fera en ligne**, via le **Portail Parents** ou **Clic École**.

Porte d'entrée? Le Portail Parents

Rendez-vous sur le [Portail Parents](#), et cliquez sur « **Se connecter** ».

Assurez-vous de suivre attentivement les instructions indiquées dans la procédure pour la suite.

Si vous avez besoin d'assistance, nous vous invitons à vous référer à la capsule vidéo [Mozaïk-Inscription - Première inscription à l'école \(Aide aux parents\)](#).

Réinscriptions 26-27 (élèves qui sont **déjà à l'Hymne-au-Printemps** et **ceux qui iront au secondaire**)

La **réinscription** pour la prochaine année scolaire se fera plus tard, via **Clic École** ou le portail **Mozaïk**. Vous recevrez en temps et lieu la marche à suivre.



Vente de desserts

22 et 23 janvier

2 \$

Activité de
financement
des 6^e année



RELEVÉ

24

Service de garde

Vous devez acquitter les frais du service de garde et de surveillance des dîneurs facturés en 2025 **avant le 1^{er} février**. Dans le cas contraire, vous recevrez un Relevé 24 amendé **seulement l'année prochaine**.

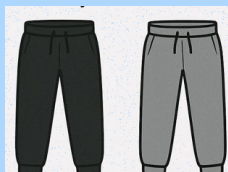
Vous devrez également vérifier vos Relevés 24 sur réception et demander, **s'il y a lieu**, les modifications avant le 27 février; Après cette date toute modification effectuée engendrera aussi un Relevé 24 amendé l'année suivante.

La production des Relevés 24 de 2025 débutera sous peu; ceux-ci seront déposés sur le portail **Mozaïk** dans la semaine du 9 février.

Banque de vêtements

Nous faisons appel à votre générosité pour notre banque de vêtements d'urgence. Si vous avez des **pantalons de jogging de couleurs neutres** de grandeur 5 à 10 ans qui ne font plus à vos enfants, nous serions preneurs! Ces vêtements seront utiles pour dépanner les élèves, au besoin.

Merci de votre précieuse collaboration!



Photos de finissants

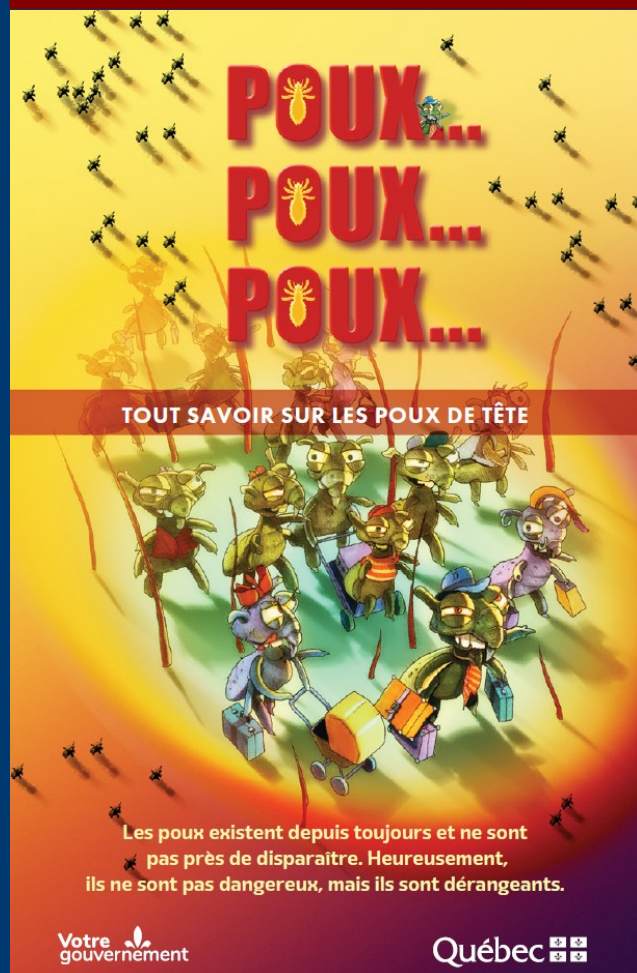
(élèves de 6^e année)

17 février dès 8 h 30



Veuillez prendre connaissance des **informations de notre photographe** (conseils, précisions, dates à retenir, etc.,).

PÉDICULOSE - Rappels



Comme à chaque année, quelques cas de pédiculose ont été rapportés à l'école. Bien qu'il n'y ait eu aucune éclosion à jour (plus d'un cas dans une même classe ou plusieurs cas en même temps dans l'école), nous jugeons tout de même pertinent de vous faire quelques rappels.

Le saviez-vous?

- Les poux de tête se trouvent souvent chez les enfants qui fréquentent le milieu scolaire ou le milieu de garde.
- Ils s'attaquent à tout le monde, les riches comme les pauvres.
- Ils aiment autant les cheveux propres que les cheveux sales.
- Ils ne causent pas toujours des démangeaisons du cuir chevelu.
- Ils ne se traitent pas avec des shampoings ordinaires; un traitement spécial contre les poux est nécessaire.
- Ils ne transmettent pas de maladies.

Examen de la tête...

- Au moins une fois par semaine, après le lavage des cheveux.
- Tous les jours s'il y a présence de poux dans l'entourage.
- Dès qu'il y a démangeaison du cuir chevelu.

Documents de référence

- [Poux... Poux... Poux—Tout savoir sur les poux](#)
- [Procédure pour l'examen de la tête](#)

Vous devez **informer systématiquement l'École** lorsque votre enfant a des poux. Ainsi, nous serons en mesure d'intervenir rapidement et de prévenir une éclosion.

Des ressources pour les parents

Invitation à tous les parents
d'un enfant HDAA –
2 février à 19 h



CCSEHDAA -
2 février à 19 h 30

Vous vous questionnez sur les parcours scolaires possibles pour votre enfant ? Le CSSTL vous invite à une courte présentation virtuelle consacrée aux parcours scolaires des élèves HDAA.

Où? Rencontre sur TEAMS

Quand ? Lundi 2 février 2026, de 19h à 19h30

Comment? Pour obtenir plus d'informations et vous inscrire avant le 27 janvier 2026, cliquez sur [l'invitation](#).

Les membres du Comité consultatif des services aux élèves handicapés et aux élèves en difficulté d'adaptation ou d'apprentissage (**CCSEHDAA**), souhaitent vous partager l'information ci-dessous :

- [ordre du jour](#) de la rencontre de 19 h 30
- un [feuillelet d'information](#) à l'attention des parents;
- le lien de la page du [Comité CCSEHDAA](#) sur le site web du CSSTL.

Souvenirs du 19 décembre... Merci à nos parents bénévoles pour leur implication!

