



Info-parents Octobre



Dates importantes

17 octobre

Cross-country organisé par les élèves du groupe 402

21 octobre 4 novembre et 18 novembre

Dépôt caisse scolaire

23 octobre

Défi lecture à l'école ou la maison

Trois petites étapes : s'inscrire, lire et partager dans le but de partager le goût de la lecture.

Voici le lien pour les enseignants et/ou parents qui désirent s'inscrire :

https://www.institutta.com/grande-lecture-partagee?&utm_source=site_web_ITA&utm_medium=organic&utm_campaign=GLP-2025&utm_content=

3 novembre

Dîner poutine

oppbrindamour.org/product/diner-poutine-3-novembre/



HALLOWEEN

Le **31 octobre** prochain, tous les élèves de l'école peuvent arriver costumés. Chaque élève peut apporter des bonbons pour sa

Mot de la direction

Chers Parents,

L'année est déjà bien entamée! Grâce au comité vivre-ensemble, nous avons commencé l'affichage de nos règles de vie. Pour le mois d'octobre, nous mettons l'accent sur le bon comportement des élèves à l'heure du dîner. Les élèves recevront des Brin d'Amour quand ils adopteront le comportement souhaité. Bon mois d'octobre.

François Cusson

Directeur

Certificat du mois de septembre

Félicitations aux élèves ayant relevé le défi du mois : Je circule correctement dans l'école

Païement des effets scolaires

Nous désirons vous informer que le paiement pour les effets scolaires doit être effectué rapidement. Un 1^{er} avis de paiement vous a déjà été envoyé. À défaut de recevoir ce paiement d'ici fin octobre, nous serons dans l'obligation de transférer votre dossier à l'agence de recouvrement. Si vous avez une problématique monétaire, veuillez communiquer avec le secrétariat.

Service de garde

Païement

Un état de compte, payable sur réception, sera envoyé une fois par mois par courriel et sur Mozaik parents ou clic école. Vous pouvez payer par paiement internet, un chèque libellé à l'ordre du Centre des services scolaire des Trois-Lacs ou en argent comptant.

Journées pédagogiques

Deux frais vous seront chargés

Frais de garde (16,55 \$) Frais d'activité (entre 10,00\$ et 25,00\$)

Tarification

Enfant régulier : 9,70\$

(2 périodes par jour minimum)

Enfant sporadique :

Bloc du matin : 3,45 \$

Bloc du midi : 1,35 \$

Bloc d'après-midi : 8,45 \$

(Pour un maximum de 13,05 \$ par jour)

Enfant dineur :

1 enfant : 242,00 \$

2 enfants : 327,00 \$

3 enfants et plus : 362,00 \$

RAPPEL – Circulation au débarcadère et stationnement de l'école.

Toutes les places du stationnement sont réservées strictement au personnel travaillant à l'école. **En tout temps**, vous devez utiliser le stationnement de la piscine.

Prendre note que le débarcadère **n'est pas un stationnement!** Vous devez **déposer** votre enfant et **repartir immédiatement** afin de maintenir une circulation fluide. Les seules personnes qui peuvent sortir du véhicule sont vos enfants. Prévoir de mettre les sacs d'école dans l'auto et non dans le coffre de la voiture.

RAPPEL - Absences et retards

Lors de l'absence ou retard de votre enfant, vous devez aviser le secrétariat soit par le portail Mosaik parent, l'application clic école ou en nous laissant un message détaillé (**Nom et prénom de votre enfant, son groupe et la raison ainsi que la durée de son absence**) sur le répondeur ou par courriel à l'adresse de l'école : brindamour@cstros-lacs.qc.ca le plus tôt possible.

Vous devez aussi prévenir l'enseignant de votre enfant; en faisant une pierre deux coups, vous pouvez me mettre en CC avec l'adresse de l'école afin que vous n'ayez qu'un courriel à faire.

Prenez note que la cloche sonne à 8h00 et que les cours débutent à 8h05. Pour la période de l'après-midi, l'enfant doit être de retour à **12h45**, car **les cours recommencent à 12h50.**

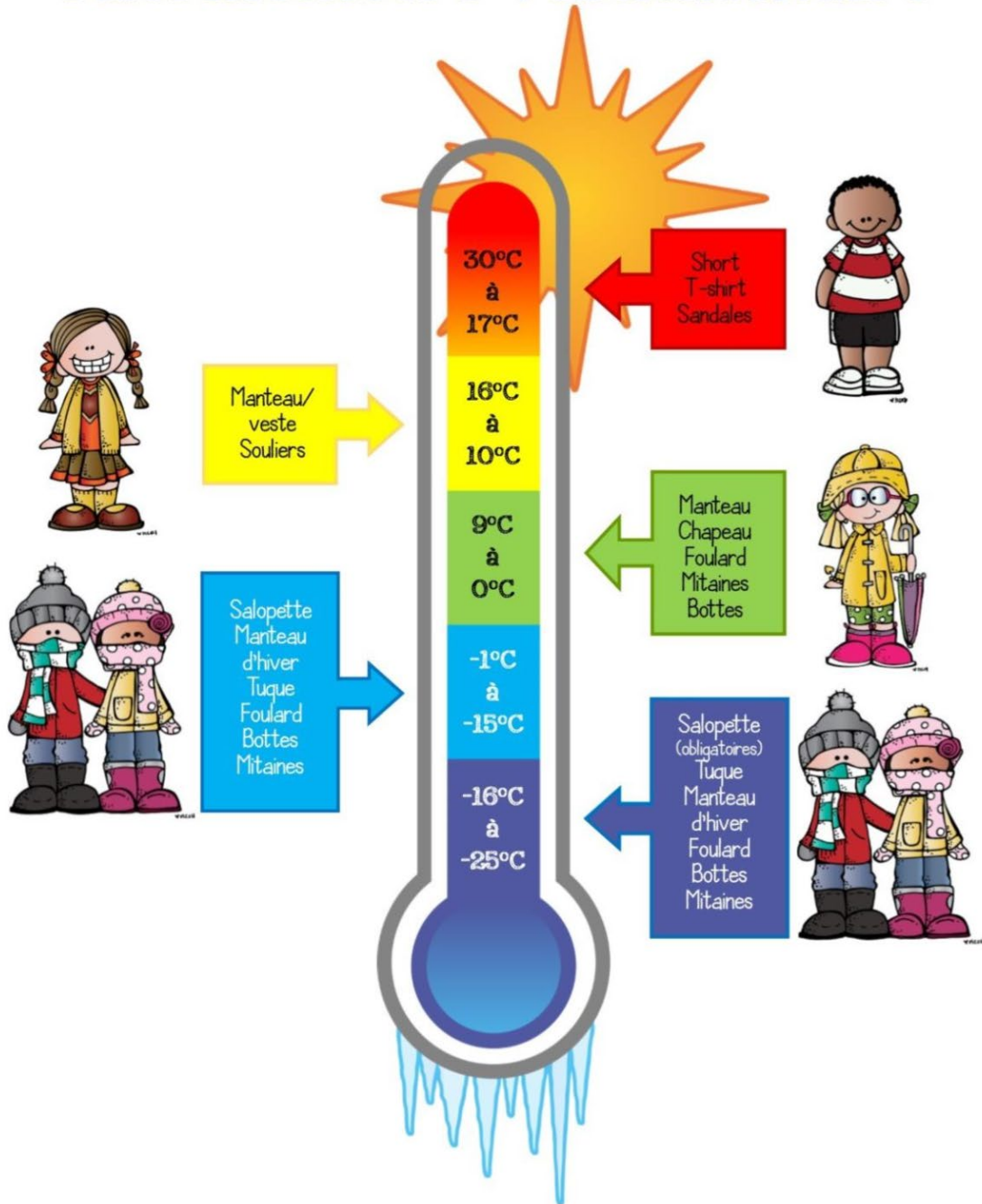
Un enfant qui arrive en retard perturbe l'ensemble de la classe y compris l'enseignant.

La ponctualité est une valeur très importante à transmettre à votre enfant dès son plus jeune âge. Nous vous remercions d'y mettre l'effort nécessaire!

Température extérieure

En raison de la baisse des températures causée par l'arrivée de l'automne, il est important de vous assurer que votre enfant soit habillé **convenablement** selon la température pour venir à l'école.

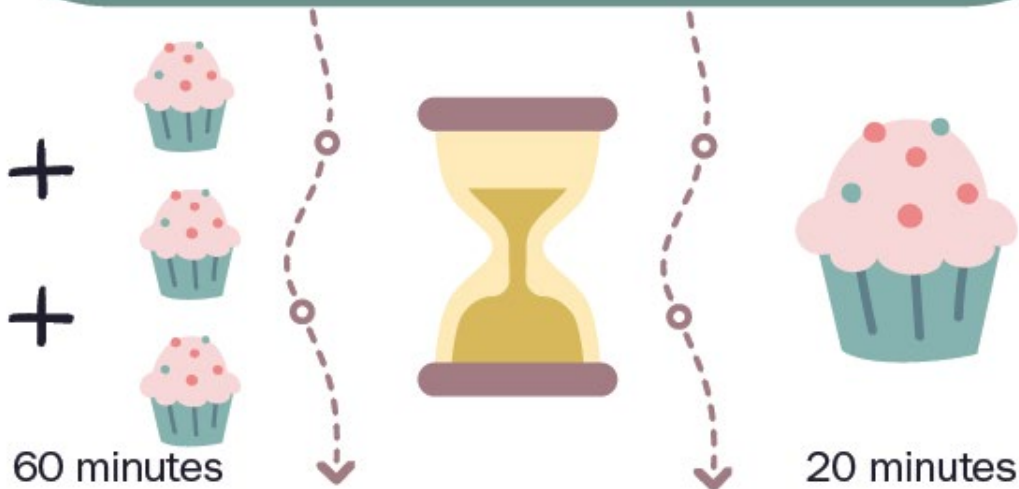
Thermomètre vestimentaire



MON SOURIRE EN SANTÉ : la fréquence des sucres

Saviez-vous que...

un aliment sucré mangé en plusieurs petites fois est plus dommageable pour la santé dentaire que s'il est consommé en une seule fois?



Même une toute petite quantité de sucre suffit à « acidifier » la salive pour environ 20 minutes chaque fois. Ces attaques répétées affaiblissent vos dents qui peuvent rapidement carier.



Astuce!

Évitez de les consommer « à petites bouchées » et pensez à bien rincer votre bouche par la suite.



Les hygiénistes dentaires de votre CLSC

Québec 