

Info-Parents – Novembre 2025

École du Val-des-Prés



NOVEMBRE 2025

- 3 – Sortie au théâtre Valspec et Campiagile pour les élèves d'Immaculée-Conception.
Début de « La guignolée ».
- 5 – Sortie au théâtre Valspec pour les élèves de la 3e et la 4e année.
- 7 – **Repas-bénéfice « Subway ».**
- 14 – JOURNÉE PÉDAGOGIQUE.
- 18 – Rencontres du conseil d'établissement.
- 19 – Sortie au Salon du livre pour les élèves d'Immaculée-Conception.
- 20 – Bulletin 1^{re} étape – Mozaik-portail Parents
- 21 – **Repas-bénéfice « Subway ».**
- 24 au 28 – Rencontre de parents.
- 26 – Activité patin pour les élèves de la maternelle et de la 1^{re} année.
- 27 – Visite du Théâtre Tortue Berlu à l'école Sacré-Cœur.
- 28 – JOURNÉE PÉDAGOGIQUE.
Fin de « La Guignolée ».



DÉCEMBRE 2025

- 5 – **Repas-bénéfice « Subway ».**

Activités éducatives et Sorties scolaires



Le 27 octobre dernier, vous avez reçu via le sac d'école de votre enfant un document vous informant des « Activités éducatives et Sorties scolaires » qui auront lieu durant l'année scolaire. Il sera important de retourner le coupon-réponse complété et signé le plus rapidement possible.

La facture de ces activités et de ces sorties a été déposée sur votre compte Mozaik portail Parents et devra être acquittée selon les modalités choisies.

Procédure d'ouverture de compte : « [Guide-Mozaik-Portail-parents.pdf \(gouv.qc.ca\)](http://gouv.qc.ca) »

Procédure de paiement Internet : « [Procédure paiement Internet-Mozaik.pdf \(gouv.qc.ca\)](http://gouv.qc.ca) »



Bulletin 1^{re} étape

Le jeudi 20 novembre prochain, vous recevrez le bulletin de la 1^{re} étape de votre enfant via votre compte Mozaïk portail parents dans la section « Résultats » et « Bulletins ».

Il est très important de prendre connaissance de ce document.

Rencontres de parents

Les rencontres de parents auront lieu principalement entre les 24 et 28 novembre prochains selon l'horaire convenu avec l'enseignante de votre enfant. Plus d'informations vous seront envoyées par courriel.

Si vous désirez rencontrer les spécialistes, veuillez communiquer directement avec eux par courriel afin de convenir d'une rencontre.

Retard



Nous insistons sur l'importance d'être à l'heure pour le début des classes. Les retards (après 8 h) occasionnent des difficultés pour toute la classe. Les élèves en retard doivent obligatoirement se présenter au secrétariat dès leur arrivée.

De plus, prenez-note qu'il n'y a aucune surveillance dans la cour avant 7 h 40 et que nous ne sommes pas responsables des incidents qui pourraient survenir avant cette heure. Merci de porter une attention particulière.

Activité patin au pavillon Sacré-Coeur



Si ce n'est déjà fait, vous devez obligatoirement compléter le document FORMS qui vous a été envoyé par courriel le 21 octobre dernier, et ce, afin de nous assurer que votre enfant ait tout l'équipement nécessaire lors de ces journées.

Remerciements

OPP – Parents bénévoles

Nous aimerions remercier les parents bénévoles qui ont donné de leur temps à la comptabilisation et la livraison des repas-bénéfice « Subway ». Merci pour tout !

Vêtements de rechange – Pavillon Sacré-Coeur



Veuillez, SVP, vous assurer que votre enfant ait des vêtements de rechange, et ce, en tout temps. Les vêtements doivent être rangés dans un grand sac de congélation ou de tissu bien identifié au nom de l'élève et déposé dans son casier.

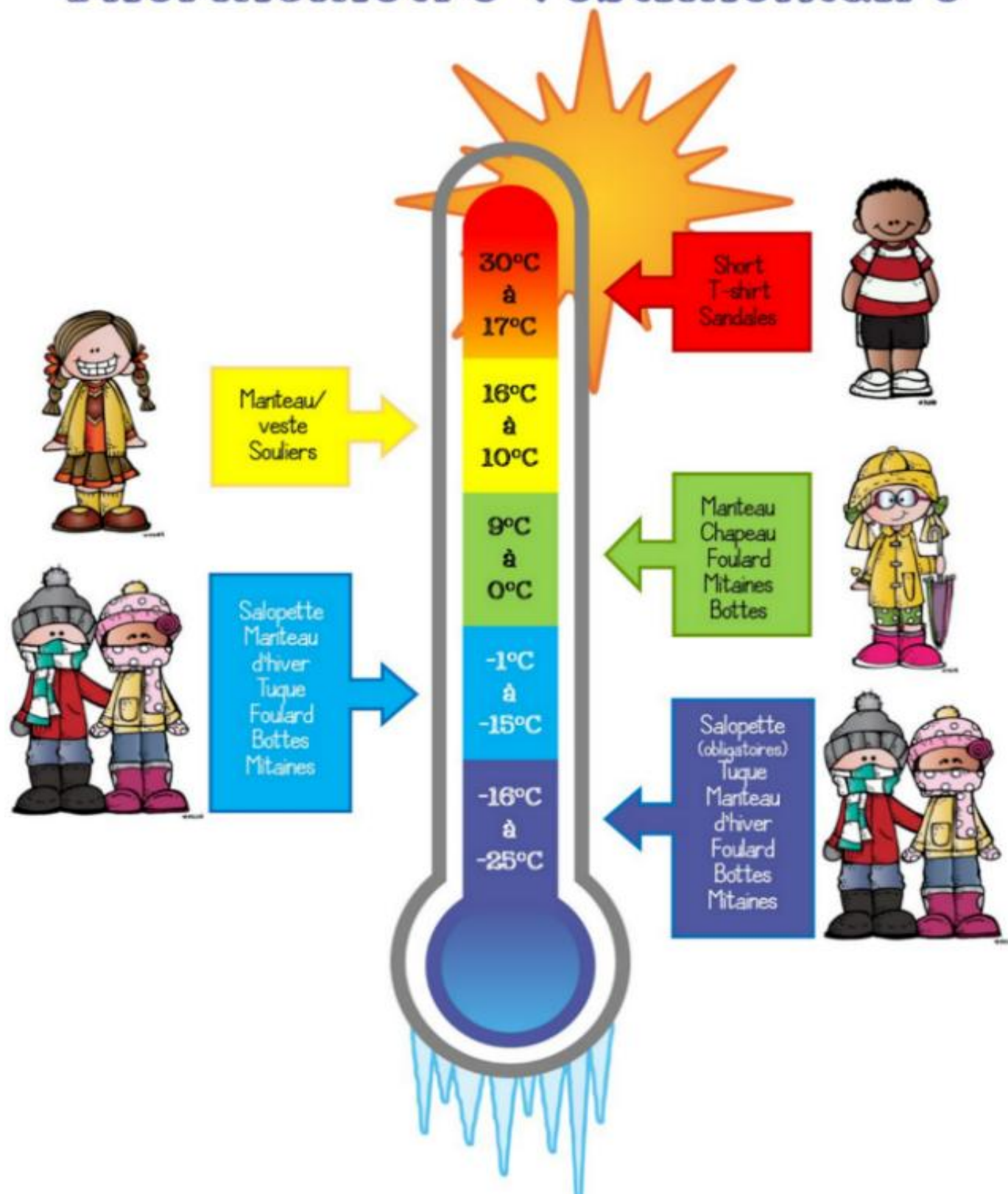
***** Aussi, prenez soin de bien identifier tous ses vêtements et son matériel. (Manteau, pantalon, tuque, mitaines, boîte à diner, etc.)**



Le temps froid est maintenant arrivé !

Nous vous demandons de prendre le temps de vérifier, et ce, chaque jour que votre enfant soit vêtu convenablement pour apprécier nos sorties à l'extérieur ainsi que pour son cours d'éducation physique qui pourrait avoir lieu dehors. (Manteau, mitaines, tuque, bottes, etc.)

Thermomètre vestimentaire



Médicaments



Le personnel de l'école peut de façon exceptionnelle et selon la procédure établie par votre médecin ou pharmacien distribuer ou administrer des médicaments prescrits à votre enfant.

Pour ce faire, vous devez obligatoirement remplir et signer le formulaire « Autorisation de distribuer un médicament prescrit » que vous trouverez sur notre site Internet de l'école dans la section « Parents » et « Documents et liens utiles ».

Le médicament doit nous être remis dans le contenant original portant l'étiquette d'ordonnance du pharmacien identifiée au nom de votre enfant.

IMPORTANT : Les médicaments de type « Tylenol », « Advil » ou « Bénédril » non prescrits ne peuvent pas être distribués

La Guignolée



Cette année, du 3 au 28 novembre, le Centre d'action bénévole Soulanges collectera des denrées non périssables à l'aide de bacs qui seront déposés dans l'entrée de nos pavillons. Il vous sera donc possible d'y déposer vos dons.

Suggestion : Produits d'hygiène (dentifrice, déodorant, savons, couches, etc.), céréales, conserves (soupe, fruits, légumes, sauce, etc.), collations, etc.

Pour les dons en argent ou pour toutes questions, veuillez communiquer avec madame Véronique Hamel au 450 265-3134 ou par courriel à developpement@cabsoulanges.com. (Voir pièce jointe)

Ma solution repas – Repas chaud

Lors de l'absence de votre enfant OU lors d'une sortie scolaire, il est de votre responsabilité de contacter directement le traiteur afin d'annuler son repas.

Pour toutes questions, demandes ou difficultés, vous devez communiquer directement avec le traiteur « Ma solution repas » par courriel chartwellseats.support@compass-canada.com.



IMPORTANT : N'oubliez pas d'envoyer des ustensiles à votre enfant, le service des repas chauds n'en fournit plus depuis déjà plusieurs années.

Circulation dans l'école (3 pavillons)



Pour des raisons de sécurité, aucun parent ou visiteur n'est autorisé à circuler dans l'école ou sur la cour d'école sans la permission du secrétariat ou de la direction.

De plus, aucune circulation automobile n'est autorisée sur la cour d'école ET nous vous prions d'être extrêmement prudent et vigilant dans le stationnement. (MAXIMUM 5 km/h)

Un accident est si vite arrivé !



Conseil d'établissement

La prochaine rencontre du Conseil d'établissement aura lieu le mardi 18 novembre à 18 h 30 au pavillon Sacré-Cœur.

Si vous souhaitez être présent à titre de membre de l'assistance, veuillez en aviser le secrétariat via courriel vanessa.beaudry@csstlgouv.qc.ca.

Ressources pour les parents

Le versant

Inscription en cours pour l'atelier « J'apprivoise mon anxiété par l'art-thérapie », pour les enfants de 8 à 13 ans. info@leversant.org

4 rencontres de 2h les samedis 8, 15 et 29 novembre ainsi que le 6 décembre.

8 à 10 ans : de 10 h à 12 h.
11 à 13 ans : de 13 h à 15 h

CCSEHDAA

Les parents sont invités à participer, à titre de « public » à la rencontre du Comité consultatif des services aux élèves handicapés et en difficulté d'adaptation ou d'apprentissage (CCSEHDAA) ce lundi 3 novembre. Pour y participer, veuillez le signaler par courriel à ccsehdAA@csstlgouv.qc.ca.

La rencontre aura lieu en présentiel à la salle Gaétane-Trempe-Köszegi, au 3^e étage du Centre administratif situé au 400 avenue St-Charles, Vaudreuil-Dorion. (Voir pièce jointe)

Balados pour les parents

OH! ENFANT À BORD : Il s'agit d'une collection de balados présentée par Radio-Canada et recommandée par Naître et grandir pour accompagner et soutenir les parents dans leur quotidien.

→ [Oh! Enfants à bord](#) ♀ [OHdio](#) ♀ [Radio-Canada](#)

Pour nous joindre – École du Val-des-Prés

École Sacré-Cœur (Mat. – 1^{re})

1228, ch. de l'Église
St-Polycarpe (QC) J0P 1X0
☎ (450) 267-3454 Poste : 3320
✉ sacre-coeur@csstlgouv.qc.ca

École Ste-Justine (2^e – 3^e – 4^e)

2753, rue Ste-Anne
Ste-Justine-de-Newton (QC) J0P 1T0
☎ (450) 267-3455 Poste : 3321
✉ stejustine@csstlgouv.qc.ca

École Immaculée-Conception (5^e – 6^e)

1485, route 340
St-Télesphore (QC) J0P 1Y0
☎ (450) 267-3453 Poste : 3322
✉ iconception@csstlgouv.qc.ca

Service de garde : ☎ (450) 267-3454 #2 ✉ sgarde.sacre-coeur@csstlgouv.qc.ca

*** Lors d'interurbain, veuillez composer (450) 267-3700, suivi du poste à 4 chiffres mentionné ci-haut.