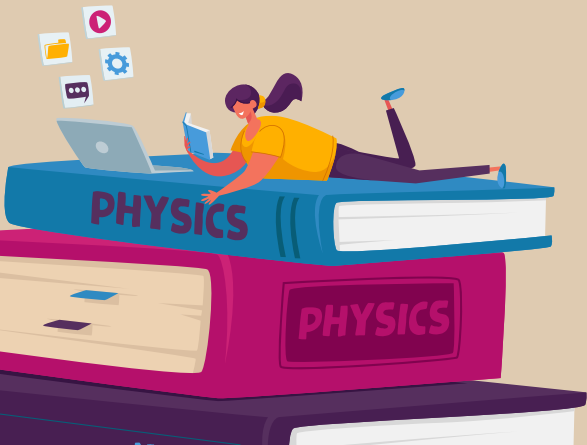


Horaire

- 6 périodes de mathématiques;
- 8 périodes de français;
- 6 périodes d'univers social;
- 4 périodes de sciences;
- 4 périodes d'anglais;
- 2 périodes d'éducation physique;
- 2 périodes d'arts plastiques;
- 2 périodes de culture et citoyenneté québécoise;
- 2 périodes SYNERGIE (projet multidisciplinaire, concentration*, soutien académique dans certaines matières).

*Les élèves ont deux choix de champ d'intérêt qui s'offrent à eux : sports et plein air ou arts plastiques.

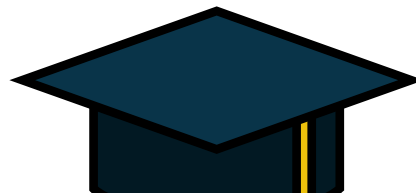


PERSONNES RESSOURCES

Amélie Jolicoeur
Directrice de la 1^{re} et 2^e secondaire,
du programme Synergie et de
l'adaptation scolaire
Téléphone : 514 425-1166 poste 6214
amelie.jolicoeur@estrois-lacs.qc.ca

Caroline Lalancette
Secrétaire de gestion
Téléphone : 514 425-1166 poste 6224
clalancette@estrois-lacs.qc.ca

225, boulevard Pincourt
Pincourt, Qc J7W 9T2
Tél.: 514 425-1166



Programme SYNERGIE

Collaboration
Effort
Découverte et valorisation de soi





À qui s'adresse ce programme?

Aux élèves ayant des difficultés d'apprentissage.

Aux élèves qui souhaitent se dépasser et trouver les stratégies nécessaires pour pallier leurs difficultés.

Nous explorerons, dans ce programme, la découverte de soi et les orientations scolaires et professionnelles.

Offert en 1^{ère}, 2^e et 3^e secondaire

Programme régulier avec soutien pédagogique et accompagnement en orientation scolaire et professionnelle.

Particularités du programme

1. Petits groupes

2 classes composées de 20 élèves.

2. Soutien pédagogique

Possibilité de périodes de soutien supplémentaires en français ou en mathématique durant les périodes SYNERGIE.

3. Soutien orthopédagogique

Le groupe SYNERGIE a des périodes d'accompagnement à l'horaire avec l'orthopédagogue de l'école dans les cours de français et de mathématique en plus du soutien en petits sous-groupes pour les élèves ciblés.

4. Orientation scolaire et professionnelle

Projet réflexif d'accompagnement avec la conseillère en orientation scolaire durant les périodes SYNERGIE.



SYNERGIE

L'école secondaire du Chêne-Bleu offre le programme régulier Synergie. Ce programme est axé sur la découverte & la valorisation de soi, la coopération et l'effort. Il vise d'abord et avant tout à venir en aide aux élèves ayant des difficultés d'apprentissage.



Le travail de collaboration entre les élèves, les enseignants et les professionnels est la clé de ce programme.

- ↳ Enseignants
- ↳ Enseignants-orthopédagogues
- ↳ Enseignant ressource
- ↳ Conseiller en orientation
- ↳ Technicien en éducation spécialisée
- ↳ Psychoéducatrice